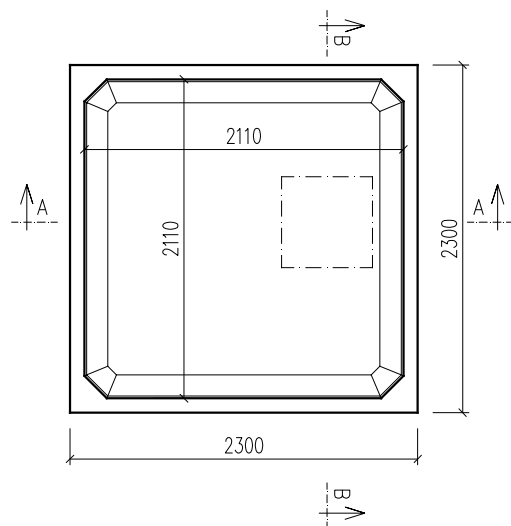
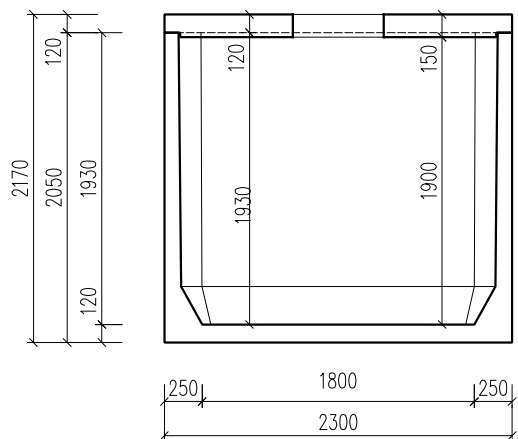


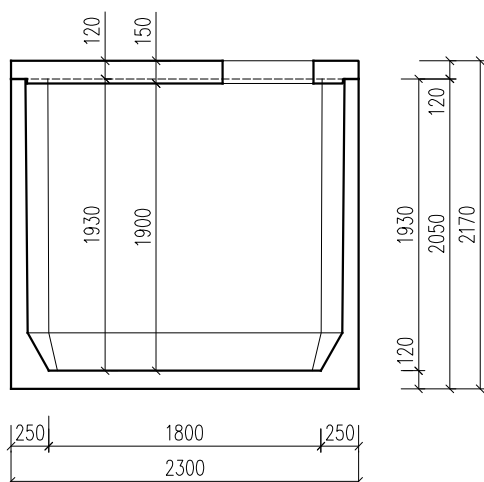
ND-8 = 7,9 m³



ŘEZ B-B




ŘEZ A-A



Objem nádrže = 7,9 m³; hmonost dílu se dnem = 6,8t;

Strop s0 – pojezd osobními vozidly a zásyp 0,5–1,5m; celková tloušťka stropu 150mm; hmotnost = 2,0t
 Strop sN – pojezd nákladními vozidly a zásyp 0,5–1,5m; celková tloušťka stropu 200mm; hmotnost = 2,7t

Uvažovaná únosnost základové spáry 180 kPa; Nádrže se ukládají do výkopu s upraveným dnem srovnaným do roviny vrstvou štěrkopísku tl. cca 20 cm. Sestavy nádrží jsou ukládány dle geologických podmínek stavby obvykle na podkladní betonovou desku.

VYPRACOVAL	ING. LUKÁŠ DVOŘÁČEK	 <p>db betonové jímky s.r.o. Stříbrná 851, 593 01 Bystřice nad Pernštejnem tel.: +420 732 32 32 44; fax: +420 566 560 312 www.db-jimky.cz; jimky@db-jimky.cz</p>
KONTROLOVAL		
datum	9/2015	
měřítko	1 : 35	
stupeň dokumentace	VÝKRES TVARU	
objekt: BETONOVÁ JÍMKA - ND-8		ČÍSLO VÝKRESU 2.0