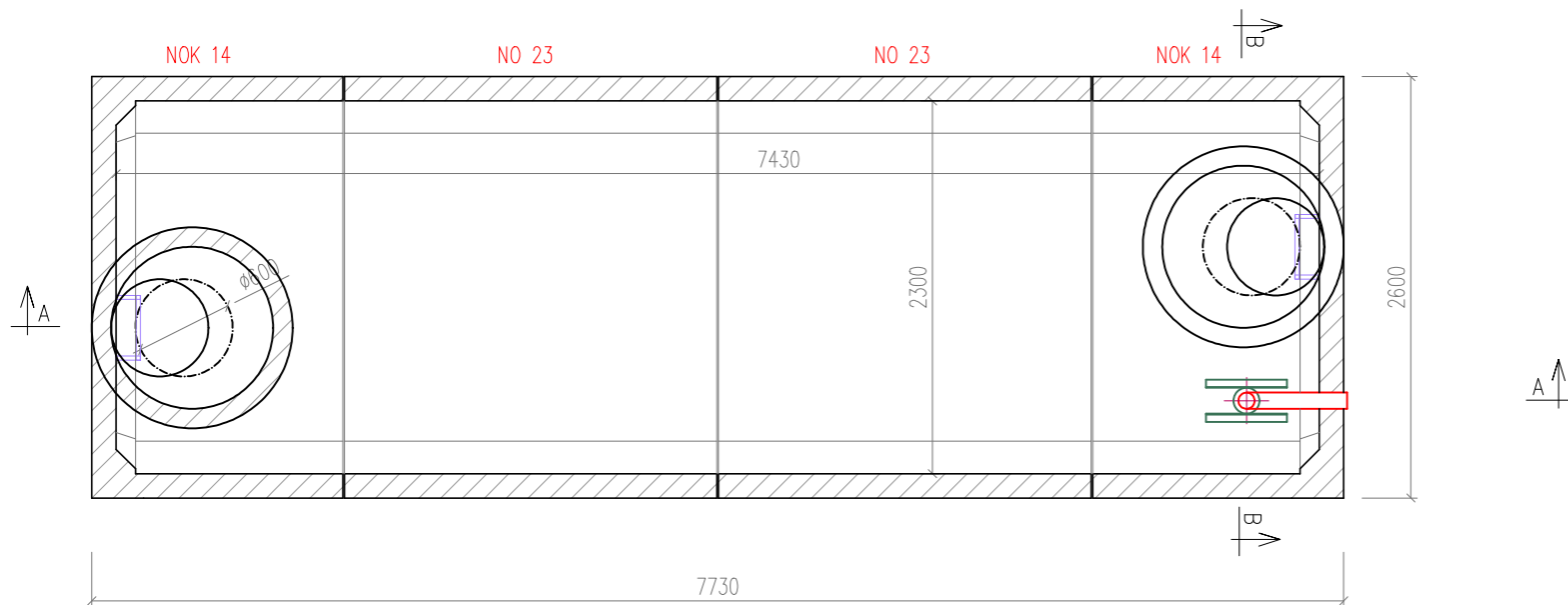
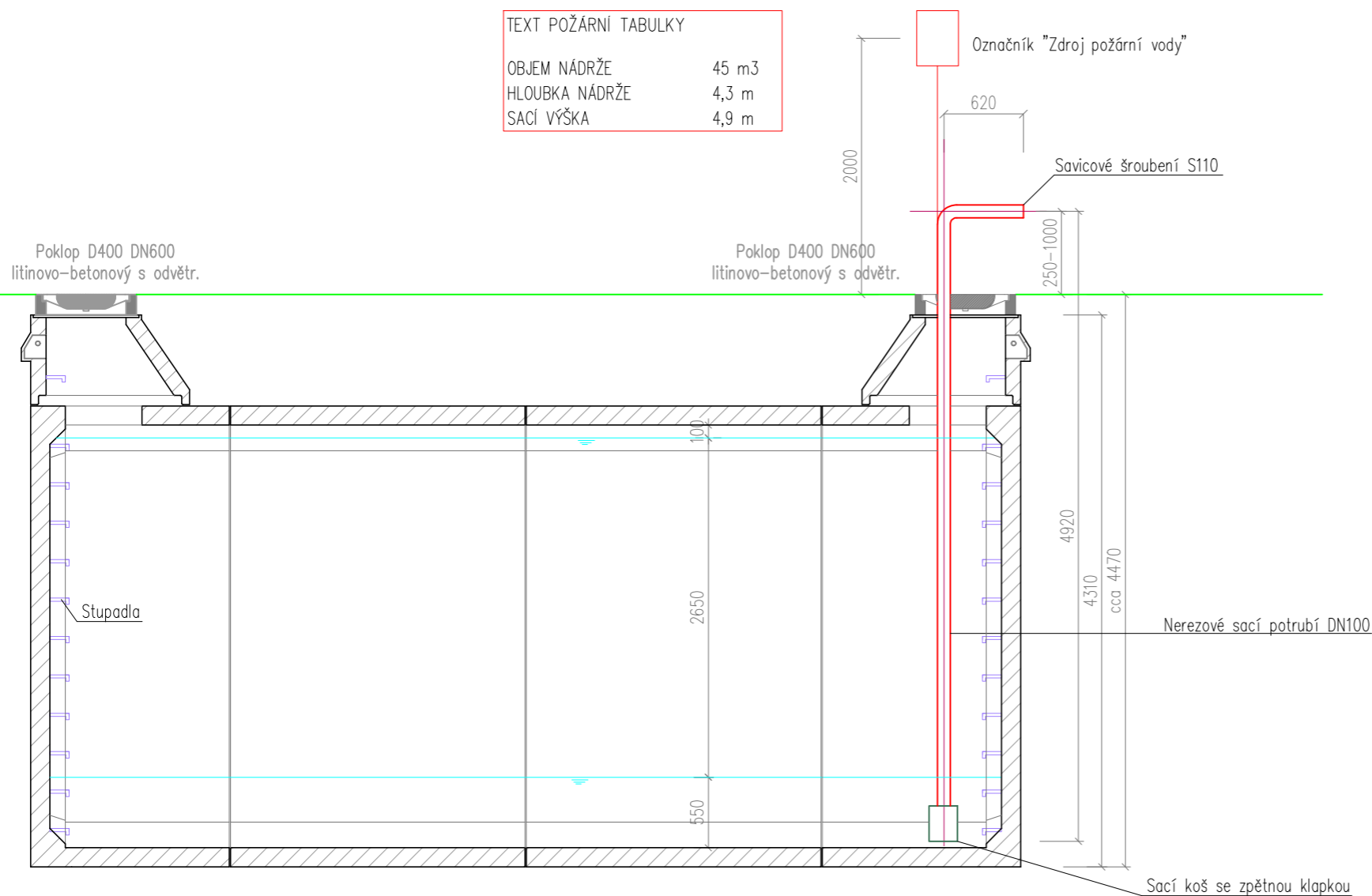


PŮDORYS

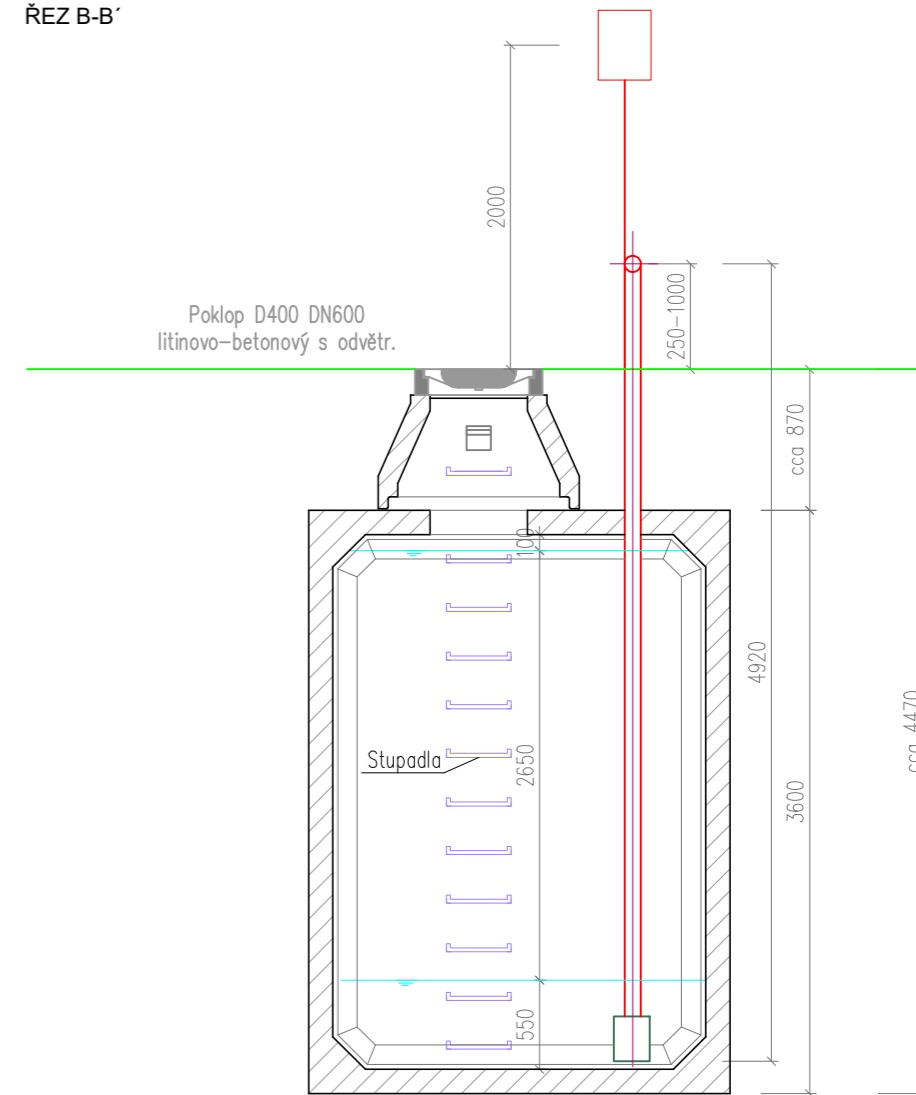


ŘEZ A-A'

TEXT POŽÁRNÍ TABULKY
 OBJEM NÁDRŽE 45 m³
 HLOUBKA NÁDRŽE 4,3 m
 SACÍ VÝŠKA 4,9 m



ŘEZ B-B'



POZNÁMKA


beton třídy pevnosti C35/45 a třídy agresivity prostředí XA3, XF4, XC2
 krytí výztuže 30 mm

Užitný objem požární nádrže 45 m³

hmotnost dílu GS-NOK14 = 9,9t, objem dílu = 10,4 m³
 hmotnost dílu GS-NO23 = 10,2t, objem dílu = 17,2 m³

pojezd nákladními vozidly a zásyp 0,5–1,5m

Uvažovaná únosnost základové spáry 180 kPa; Sestavy nádrží jsou ukládány dle geologických podmínek stavby obvykle na podkladní betonovou desku.

VYPRACOVAL	BŘETISLAV JAKUBEC	
KONTROLOVAL	ING. LUKÁŠ DVOŘÁČEK	
datum	1/2025	
měřitko	<i>Česká Draha</i>	
stupeň dokumentace	VÝKRES TVARU	
objekt: Požární nádrž 45 m ³ NO, D400 - schéma tvaru		ČÍSLO VÝKRESU