

TECHNICKÝ LIST

Jímka J-88 – Objem = 8,8 m³

Popis výrobku:

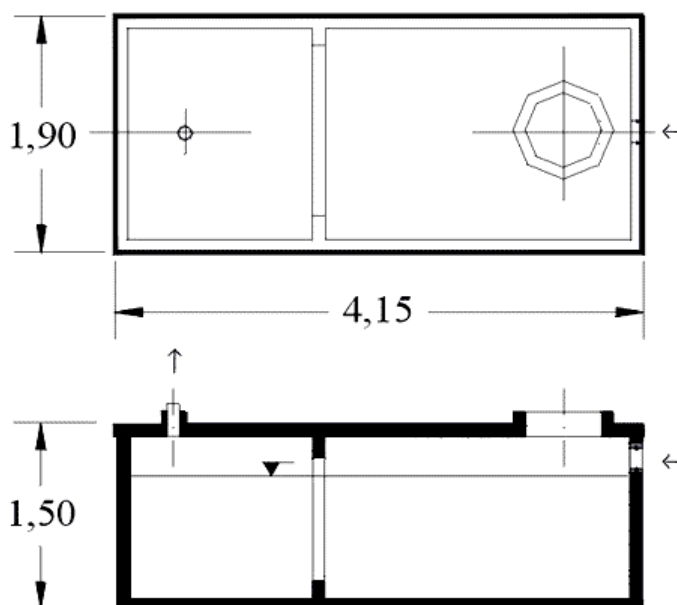
Jímka J-88 je tvořena 1 dílem se dnem a stropem „S“ pojížděným do 2,5t při zásypu 0,6-1,2m. Objem jímky J-88 je 8,8 m³. Vstup je tvořen otvorem ve stropu o průměru 0,6m nebo čtvercem 0,6x0,6m, který lze umístit podle požadavků zákazníka. Ve stropě je osazen druhý otvor DN100 pro odvětrání jímky mimo prostor umístění. Vstupní otvor je možné opatřit pochůzným nebo pojezdným poklopem a vyrovnávacími prstenci pro vyrovnání do úrovně terénu.

Do jímky je možné podle požadavků zákazníka osadit hrdlo s gumovým těsněním DN max. 200mm pro připojení přítokového potrubí. Otvor standardně osazen v uprostřed krátké strany podle nákresu.

Jímka J-88 není vhodná pro osazení do míst se zvýšenou hladinou podzemní vody. V případě výskytu spodní vody, může tato hladina dosahovat maximálně do úrovně 0,3m pod strop jímky.

Účel použití:

Jímka J-88 je podzemní objekt, který není nutné žádným způsobem dále staticky zajišťovat. Sestavu je možné umístit do prostor pojížděných osobními vozidly do 2,5t.



❗ Žumpy – jímky:

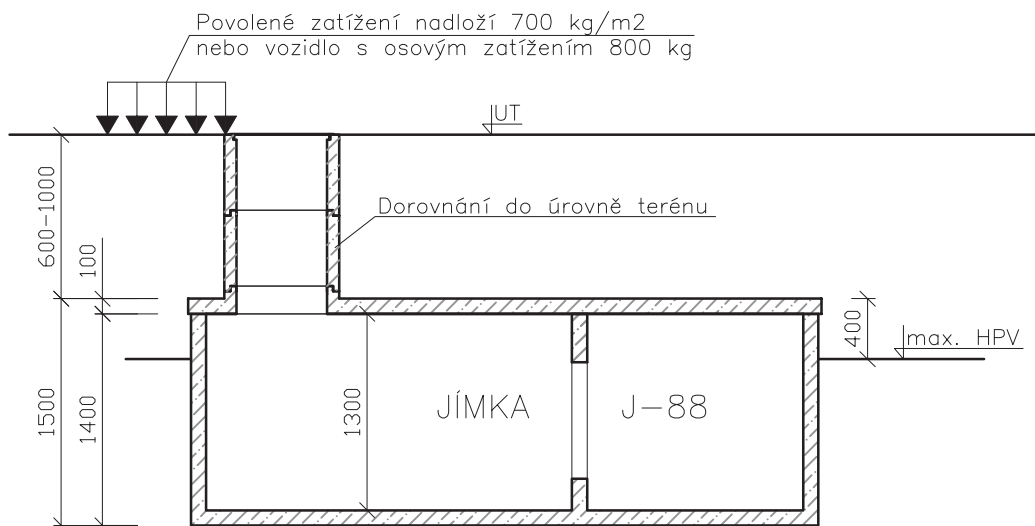
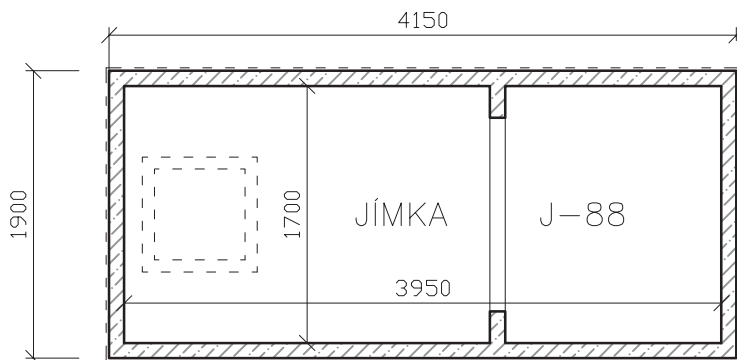
Splaškové vody jsou přivedeny do betonové jímky gravitační nebo tlakovou kanalizací. V betonové žumpě jsou splaškové vody akumulovány a po naplnění užitého objemu je obsah žumpy vyčerpán a odvezen fekálním vozem. Frekvence vyvážení splaškových vod je závislá na spotřebě vody v domácnosti a velikosti objemu žumpy. Návrh vhodné velikosti objemu žumpy souvisí s charakterem odkanalizovaného objektu, zda jde o trvale nebo přechodně obývaný objekt, počet osob, množství zdrojů odpadních vod (WC, sprcha, vana, myčka, pračka, apod.).

❗ Retenční nádrže (nádrže na vodu):

Umístění vhodně dimenzované retenční nádrže do systému dešťové kanalizace je ekonomicky a ekologicky vhodné řešení. Na každém stavebním pozemku, kde nelze realizovat vsakovací systému (jíly nebo skála v podloží), je nutné zadržet 20 mm denního úhrnu srážek. Akumulovanou vodu lze využívat jak pro sociální zařízení objektu, tak pro mytí aut či údržbu zeleně. Jímka J-88 je vhodná jako zahradní nádrž pro akumulaci dešťových vod, případně akumuláční a retenční nádrž při domácí ČOV.

ým dnem. Dno výkopu by mělo
možné sestavu zahrnout a po


VÝKRES JÍMKA J-88



Objem nádrže J-88 = 8,8 m³; váha dílu se dnem = 6,0t; váha stropu = 1,8t

Nádrže jsou dimenzovány pro užité zatížení 700 kg/m², nebo přejezdné vozidly o maximálním kolovém zatížení 800kg.

Nádrže se ukládají do výkopu s upraveným dnem srovnaným do roviny vrstvou písku tl. cca 10 cm.

VYPRACOVAL	ING. LUKÁŠ DVOŘÁČEK	 db betonové jímky s.r.o. Stříbrná 851, 593 01 Bystřice nad Pernštejnem tel.: +420 732 32 32 44; fax: +420 566 560 312 www.db-jimky.cz; jimky@db-jimky.cz
KONTROLOVAL	BOHUSLAV DVOŘÁČEK	
datum	11.10.2011	
měřítko	1 : 50	
stupeň dokumentace	VÝKRES TVARU	
objekt: BETONOVÁ JÍMKA - J-88		ČÍSLO VÝKRESU 4.0