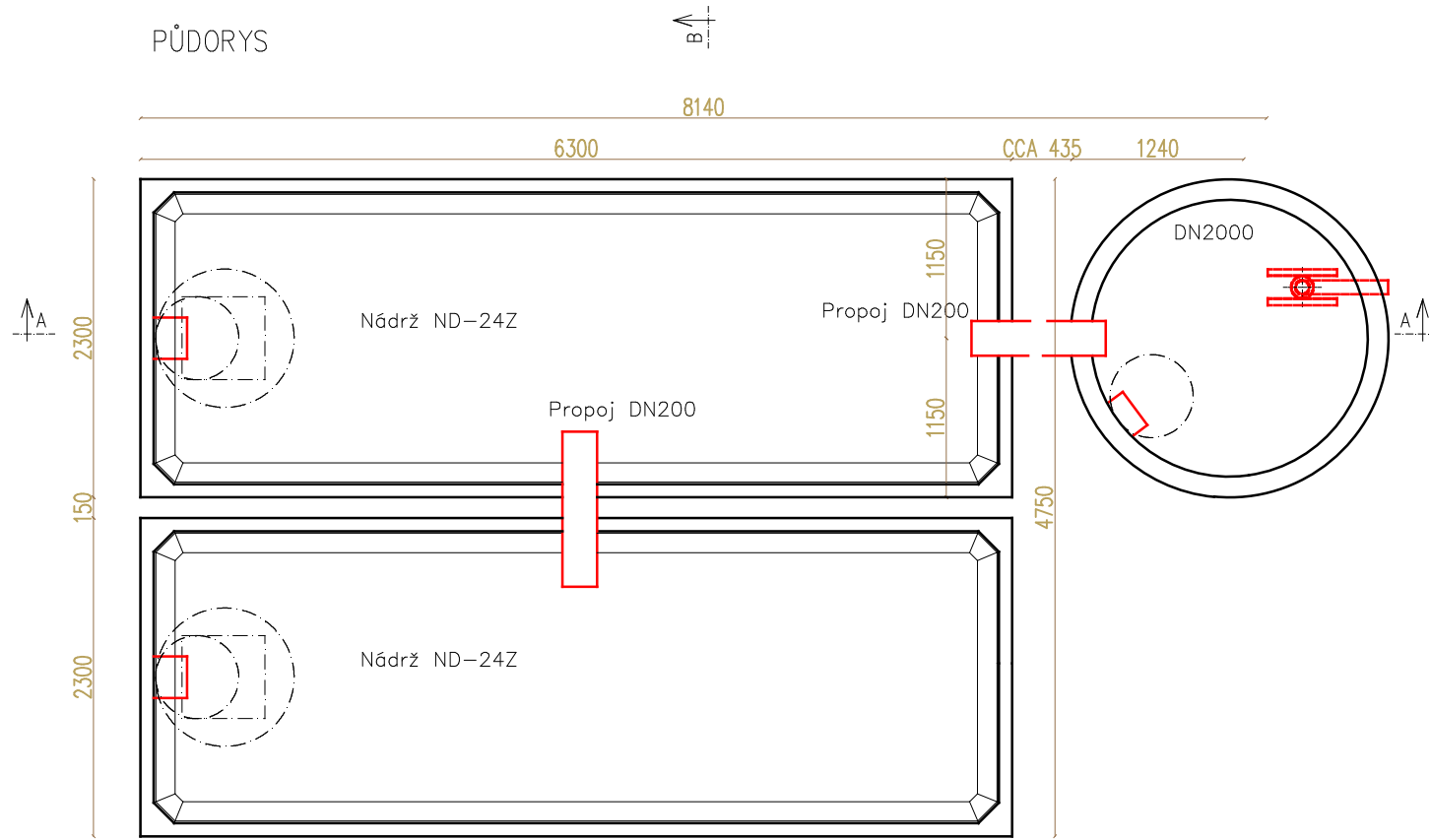
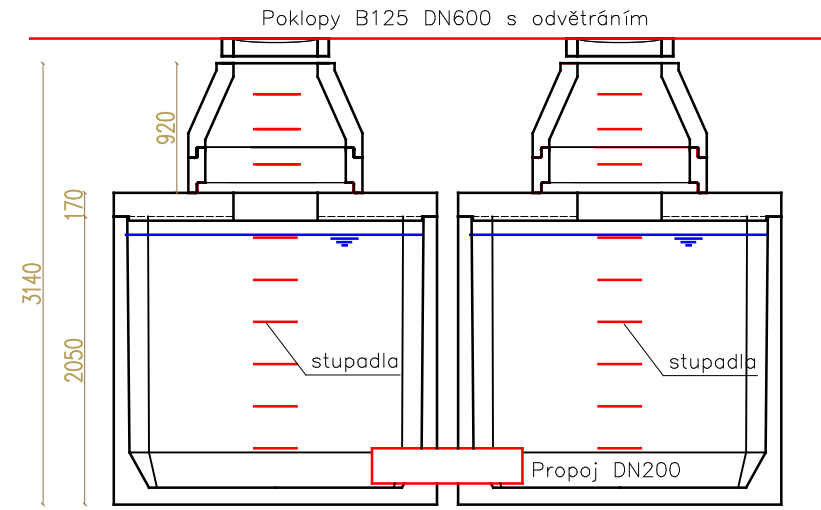


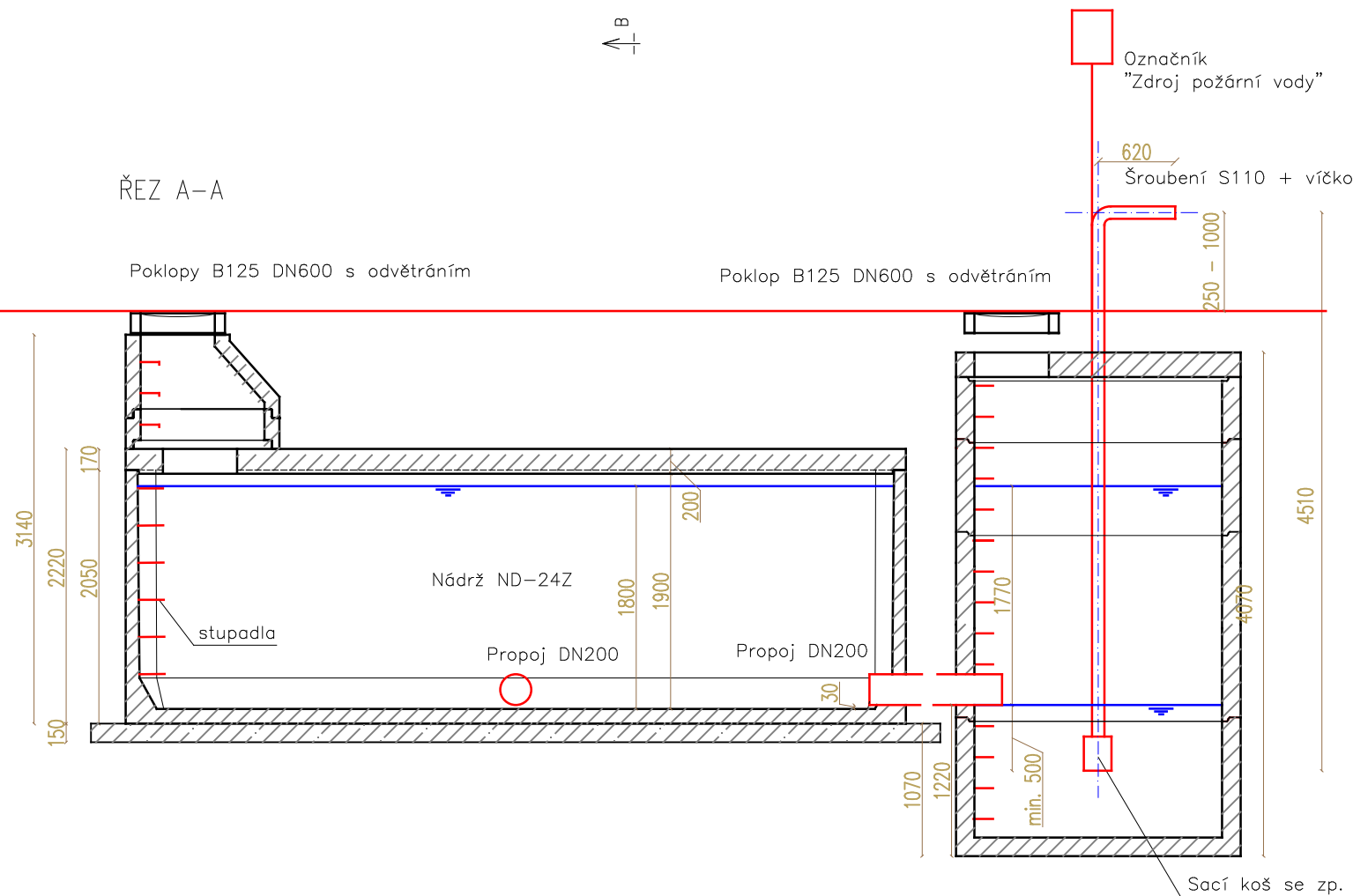
PŮDORYS



ŘEZ B-B



ŘEZ A-A



Užitný objem nádrže ND24 je 22,5 m³
 Užitný objem šachty DN2000 je 5,5 m³

Celkový užitný objem požární nádrže = 22,5 x 2 + 5,5 = 50,5 m³

Celkový objem nádrže ND24 = 23,9 m³; hmotnost dílu se dnem = 15,3t;

Strop S – pojezd osobními vozidly a zásyp 0,5–1,5m; celková tloušťka stropu 200mm; hmotnost = 7,3t

Uvažovaná únosnost základové spáry 180 kPa. Sestavy nádrží se ukládají na betonovou podkladní desku.

VYPRACOVAL	ING. LUKÁŠ DVOŘÁČEK	db betonové jímky s.r.o. Stříbrná 851, 593 01 Bystřice nad Pernštejnem tel.: +420 732 32 32 44; fax: +420 566 560 312 www.db-jimky.cz; jimky@db-jimky.cz	
KONTROLOVAL			
datum	09/2016		
měřítko	1 : 50		
stupeň dokumentace	VÝKRES TVARU		
objekt:	Požární nádrž 50m ³ D400 - rozměrové schéma	ČÍSLO VÝKRESU	